

Création d'un plateau ralentisseur – route du Mans

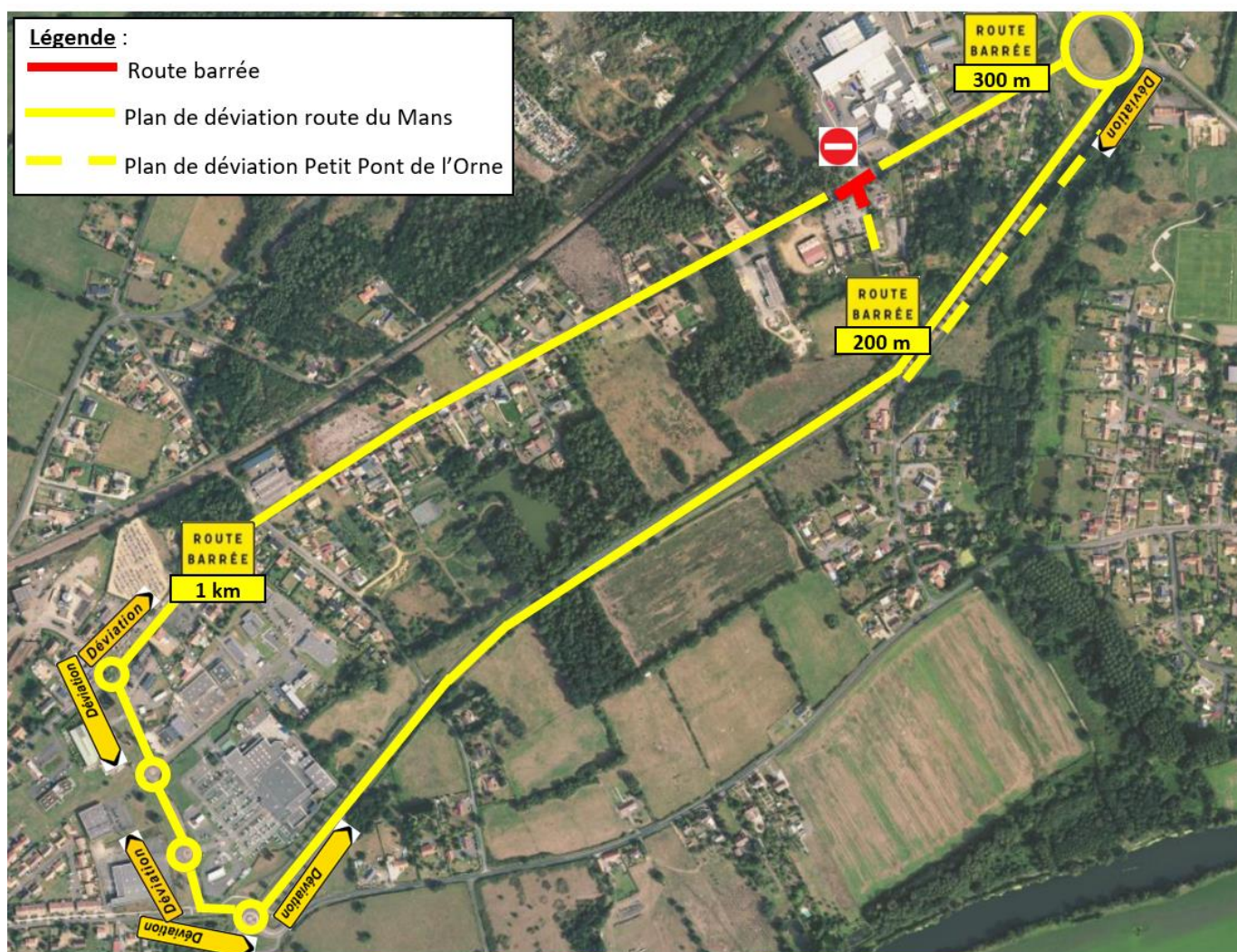
Afin de sécuriser le carrefour entre la route du Mans et le Petit Pont de l'Orne ainsi que la traversée des employés de l'entreprise ESPRI Restauration, la communauté de communes du Val de Sarthe va réaliser un plateau ralentisseur au carrefour entre la route du Mans et le Petit Pont de l'Orne. C'est l'entreprise COLAS qui réalisera les travaux qui se dérouleront

Du lundi 30 mai jusqu'au vendredi 10 juin 2022

Un plan de déviation est mis en place pour contourner la zone. Les employés d'Espri-Restauration pourront toujours accéder au parking depuis le Pont de l'Orne et les camions de livraison accéderont à l'entreprise par le rond-point de Beaufeu.

Durant le chantier, la collecte des déchets ménagers n'est pas modifiée. Le camion passera dans les rues le matin avant 9h00 soit avant la reprise du chantier.

Vous remerciant de votre compréhension



Pour toute information complémentaire, contacter la mairie de Roëzé sur Sarthe au 02 43 77 26 22.

Le Maire,
Mme Catherine TAUREAU