

ROËZÉ SUR SARTHE

ARRETE DE VOIRIE

85-2024

Circulation alternée Route de la Suze

Le Maire de ROËZÉ SUR SARTHE,

- Vu le Code Général des Collectivités Territoriales,
- Vu le Code de la Route,
- Vu le Code de la Voirie Routière,
- Vu le Code des Propriétés des Personnes Publiques,
- Vu la loi n° 82-213 du 02 mars 1982 relative aux droits et libertés des communes, des Départements et des Régions,
- Vu les arrêtés interministériels du 24 novembre 1967 modifié, et du 26 juillet 1974, relatifs à la signalisation routière,
- Vu l'état des lieux,
- Vu la demande d'arrêt de police de circulation déposée le 27 juin 2024 par la société GT Canalisation, domiciliée 16 rue Ernest Sylvain Bollée – 72230 Arnage, pour le remplacement des vannes AEP devant le 20 route de la Suze
- Considérant la nécessité d'assurer la sécurité du chantier,

ARRÊTE

ARTICLE 1 - AUTORISATION :

Le bénéficiaire, la société GT CANALISATION, est autorisé à mettre en place la disposition suivante :

- Mettre en place une circulation alternée au niveau du 20 route de la Suze

ARTICLE 2 - SECURITE ET SIGNALISATION TEMPORAIRE DE CIRCULATION :

Le bénéficiaire devra signaler ce stationnement conformément à l'instruction interministérielle portant sur la signalisation routière.

Le bénéficiaire sera responsable des accidents pouvant survenir par défaut ou insuffisance de cette signalisation.

ARTICLE 3 - FOURRIERE :

Tout véhicule, autre que les véhicules nécessaires aux travaux et faisant l'objet de la présente demande d'arrêt, en infraction à l'article 1 du présent arrêté sera considéré en stationnement gênant au titre des articles R.417-9 à R.417-12 du Code de la Route. Le véhicule en infraction pourra faire l'objet d'une contravention de deuxième classe en application de l'article R.417-6 du Code de la Route voire d'une mise en fourrière conformément aux articles L.325-1 à L.325-3 du Code de la Route.

ARTICLE 4 – AUTRES AUTORISATIONS :

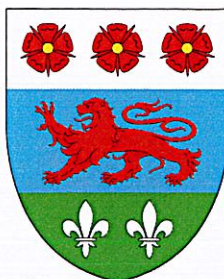
Avant l'exécution du présent arrêté, le bénéficiaire devra s'assurer qu'il est en possession de toutes les autorisations administratives nécessaires et délivrées par les différentes institutions impactées par son projet.

La voie étant mitoyenne entre les communes de Roëzé sur Sarthe et Cérans-Foulletourte, une demande de police de circulation devra être demandée à cette commune.

Commune de Roëzé-sur-Sarthe

15, rue de la Mairie
72210 Roëzé-sur-Sarthe

tél. 02 43 77 26 22
mairie-roeze@wanadoo.fr



ROËZÉ SUR SARTHE

ARTICLE 5 - RESPONSABILITE :

Cette autorisation est délivrée à titre personnel et ne peut être cédée.

ARTICLE 6 - VALIDITE DU PRESENT ARRETE :

La présente autorisation est consentie du lundi 8 juillet 2024 à 08h00 au vendredi 26 juillet 2024 à 18h00.

ARTICLE 7 - EXECUTION DU PRESENT ARRETE :

Le Maire ou son représentant, la Gendarmerie et le bénéficiaire sont chargés, chacun en ce qui le concerne, de l'exécution du présent arrêté.

Fait à ROËZÉ SUR SARTHE, 01 juillet 2024

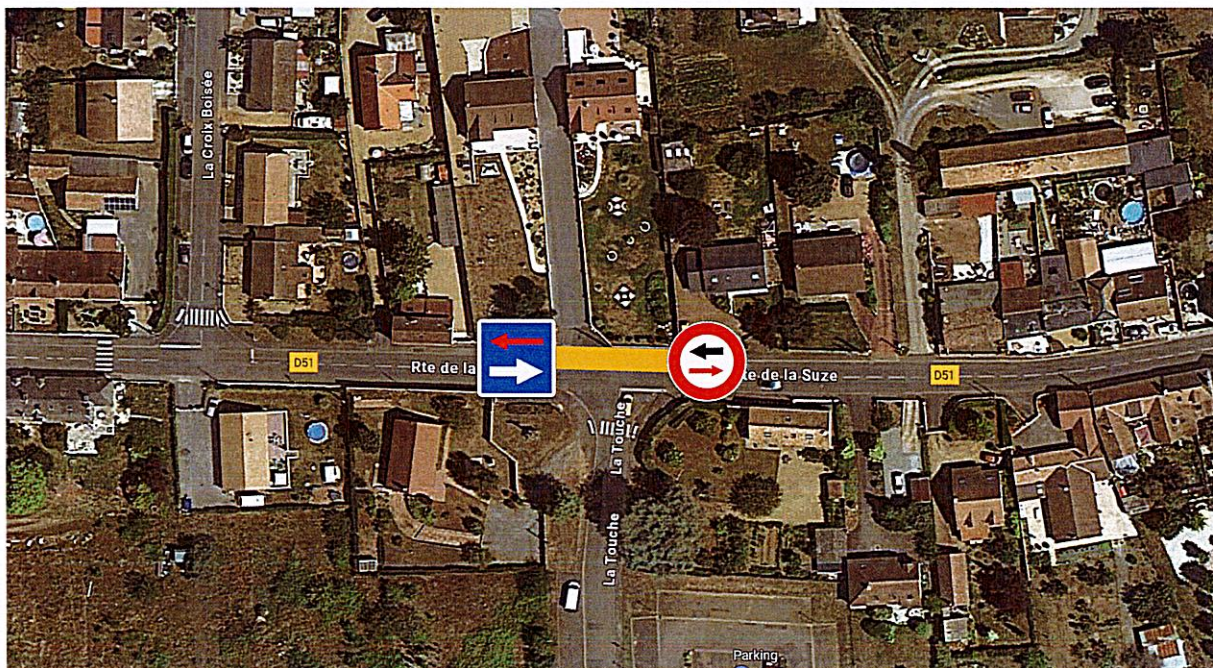
Madame le Maire
Catherine TAUREAU



Le Maire certifie sous sa responsabilité le caractère exécutoire de cet acte, informe que le présent arrêté peut faire l'objet d'un recours pour excès de pouvoir devant le Tribunal Administratif dans un délai de deux mois à compter de la présente date de publication.

Acte publié et Affiché le : 01/07/2024

Acte Diffusé à : Gendarmerie nationale – brigade de la Suze, Centre de secours de la Suze sur Sarthe, GT
Canalisation



Commune de Roëzé-sur-Sarthe

15, rue de la Mairie
72210 Roëzé-sur-Sarthe
tél. 02 43 77 26 22
mairie-roeze@wanadoo.fr