

## ROËZÉ SUR SARTHE

### ARRÊTE DE VOIRIE

87-2024

### INTERDICTION DE STATIONNER

Parking salle polyvalente

04 juillet 2024 au 12 juillet 2024

#### Le Maire de ROËZÉ SUR SARTHE,

- Vu le Code Général des Collectivités Territoriales,
- Vu le Code de la Route,
- Vu le Code de la Voirie Routière,
- Vu le Code des Propriétés des Personnes Publiques,
- Vu la loi n° 82 213 du 02 mars 1982 relative aux droits et libertés des communes, des Départements et des Régions,
- Vu les arrêtés interministériels du 24 novembre 1967 modifié, et du 26 juillet 1974, relatifs à la signalisation routière,
- Vu l'état des lieux,
- Vu la demande d'arrêt de police de stationnement déposée par la société SAS LES TRAVAUX PUBLICS (L.T.P), domiciliée 46 route de la Brardière– 72220 Saint-Gervais-en-Belin, pour permettre le stockage de matériels pour un chantier chemin des pommiers,
- Considérant la nécessité d'assurer la sécurité du chantier,

### ARRÊTE

#### **ARTICLE 1 – AUTORISATION :**

Le bénéficiaire, la société L.T.P, est autorisé à mettre en place les dispositions suivantes :

- Interdire le stationnement sur le parking de la salle polyvalent comme indiqué sur le plan annexe

#### **ARTICLE 2 – FOURRIÈRE :**

Tout véhicule en infraction à l'article 1, hormis les véhicules du service technique communal dont les travaux font l'objet du présent arrêté, sera considéré en stationnement gênant au titre des articles R.417-9 à R.417-12 du Code de la Route. Le véhicule en infraction pourra faire l'objet d'une contravention de deuxième classe en application de l'article R.417-6 du Code de la Route voire d'une mise en fourrière conformément aux articles L.325-1 à L.325-3 du Code de la Route.

#### **ARTICLE 3 – SÉCURITÉ ET SIGNALISATION :**

Le bénéficiaire devra signaler le chantier conformément à l'Instruction Interministérielle portant sur la signalisation routière.

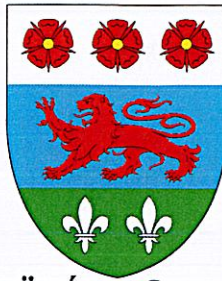
Le bénéficiaire sera responsable des accidents pouvant survenir par défaut ou insuffisance de cette signalisation.

#### **ARTICLE 4 - FOURRIÈRE :**

Tout véhicule, autre que les véhicules de chantier faisant l'objet de la présente demande d'arrêté, en infraction à l'article 1 du présent arrêté sera considéré en stationnement gênant au titre des articles R.417-9 à R.417-12 du Code de la Route. Le véhicule en infraction pourra faire l'objet d'une contravention de deuxième classe en

Commune de Roëzé-sur-Sarthe

15, rue de la Mairie  
72210 Roëzé-sur-Sarthe  
tél. 02 43 77 26 22  
mairie-roeze@wanadoo.fr



## ROËZÉ SUR SARTHE

application de l'article R.417-6 du Code de la Route voire d'une mise en fourrière conformément aux articles L.325-1 à L.325-3 du Code de la Route.

### **ARTICLE 5 – AUTRES AUTORISATIONS :**

Avant l'exécution du présent arrêté, le bénéficiaire devra s'assurer qu'il est en possession de toutes les autorisations administratives nécessaires et délivrées par les différentes institutions impactées par son projet, notamment concernant la permission de voirie qui est à demander auprès du conseil départemental de la Sarthe.

### **ARTICLE 6 - RESPONSABILITÉ :**

Cette autorisation est délivrée à titre personnel et ne peut être cédée.

### **ARTICLE 7 - VALIDITÉ DU PRÉSENT ARRÊTÉ :**

La présente autorisation est consentie du jeudi 04 juillet 2024 au vendredi 12 juillet 2024.

### **ARTICLE 8 - EXÉCUTION DU PRÉSENT ARRÊTÉ :**

Le Maire ou son représentant, la Gendarmerie et le bénéficiaire sont chargés, chacun en ce qui le concerne, de l'exécution du présent arrêté.

Fait à ROËZÉ SUR SARTHE, le 04 juillet 2024

Le Maire, Mme Catherine TAUREAU

Le Maire certifie sous sa responsabilité le caractère exécutoire de cet acte, informe que le présent arrêté peut faire l'objet d'un recours pour excès de pouvoir devant le Tribunal Administratif dans un délai de deux mois à compter de la présente date de publication.

Acte publié et Affiché le : 04/07 2024

Acte Diffusé à : Gendarmerie nationale – brigade de la Suze, L.T.P.

Commune de Roëzé-sur-Sarthe

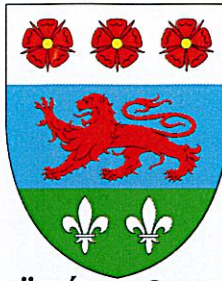
15, rue de la Mairie  
72210 Roëzé-sur-Sarthe

tél. 02 43 77 26 22  
[mairie-roeze@wanadoo.fr](mailto:mairie-roeze@wanadoo.fr)

République Française

Région des Pays de la Loire

Département de la Sarthe

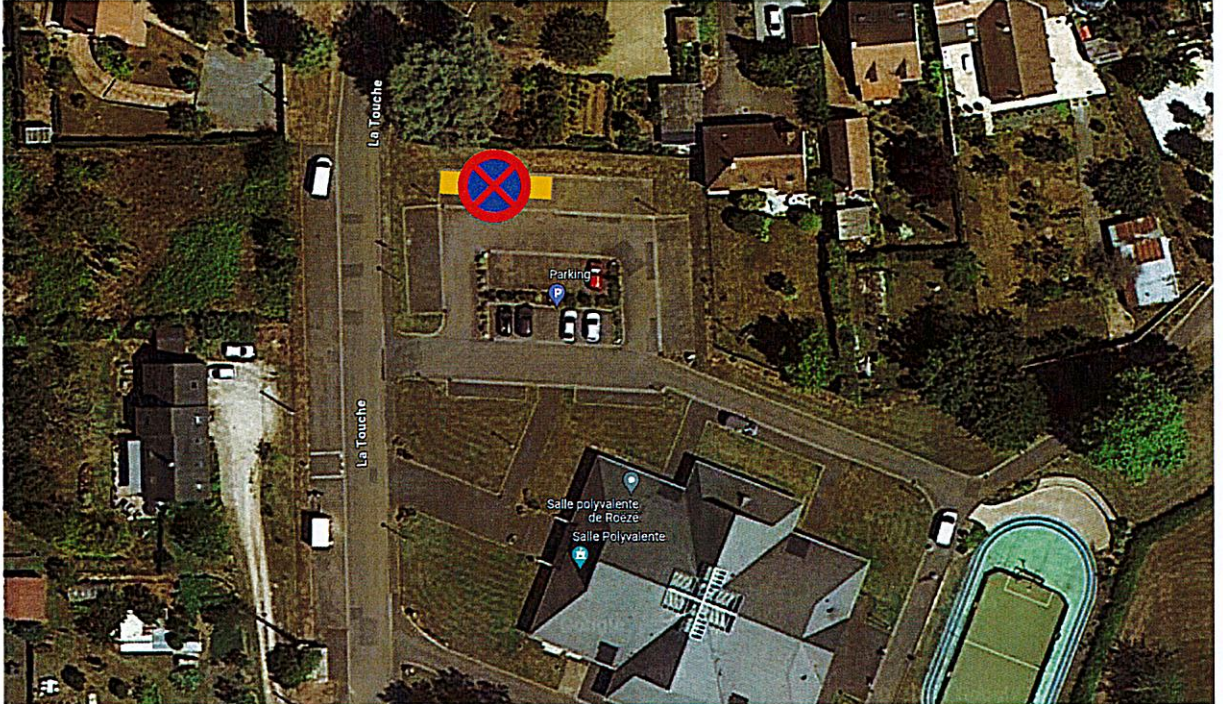


Pays Vallée de la Sarthe

Communauté de Communes du Val de Sarthe

Canton de La Suze sur Sarthe

**ROËZÉ** SUR SARTHE



Commune de Roëzé-sur-Sarthe

15, rue de la Mairie  
72210 Roëzé-sur-Sarthe

tél. 02 43 77 26 22  
[mairie-roeze@wanadoo.fr](mailto:mairie-roeze@wanadoo.fr)